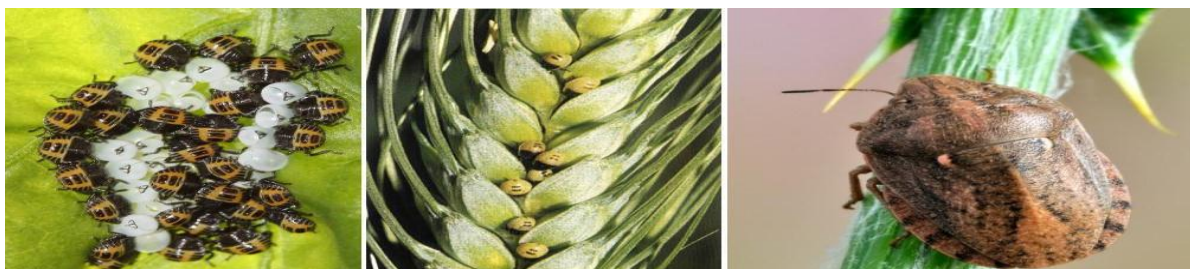


BULETIN DE AVERTIZARE

Nr 22 din 18.06.2026

Condițiile climatice din ultimele zile au favorizat apariția și dezvoltarea dăunătorului la cereale de toamna : **Ploșnița cerealelor (Eurygaster integriceps)**



Acest dăunător dezvoltă o generație pe an și iernează ca adult pe sub frunze, în pădurile de foioase. Devine activ primăvara, când temperatura medie zilnică este între 10°C și 15°C. Migrarea în masă începe însă când temperatura medie atinge 18-20°C, favorizată de vreme caldă și lipsa de precipitații. După ce migrează pe gramineele spontane și grâu, ploșnițele trec printr-o perioadă de hrănire și maturare sexuală. Urmează copulația și depunerea ouălor. Depunerea pontei are loc în masă la sfârșitul lunii mai, începutul lunii iunie, pe frunze, tulpini dar cu precădere pe burduf și pe spicele proaspăt apărute. O femelă poate depune 70-100 de ouă, în funcție de rezerva sa de grăsimi. Incubația ouălor durează 7-20 de zile după care urmează parcurgerea celor 5 vârste larvare, până la stadiul de adult (30-40 de zile). După instalarea ploșnițelor pe culturi, se manifestă caracterul dăunător al acestora, în perioada mai-iulie.

Pentru **COMBATERE**, puteți aplica unul din produsele :

- KARATE ZEON 0,150 l / ha *sau*
- DECIS EXPERT 75ml/ha *sau*
- DELTAGRI 0,3 l/ha

Puteți utiliza și alte produse de protecția plantelor cuprinse în baza de date PEST – EXPERT de pe site-ul <https://aloe.anfdf.ro> .

Important : folosirea adjuvanților la oricare tratament cu produse ppp de contact sau sistemic efectuat, permite acoperirea rapidă a suprafețelor tratate și influențează pozitiv alipirea soluției pe plante, asigură rezistența la spălarea de către ploii, contribuind în acest fel la creșterea considerabilă a eficacității tratamentelor fitosanitare.

Producătorii agricoli (utilizatorii de produse de protecție a plantelor) **trebuie să cunoască și să respecte întocmai** condițiile de depozitare, manipulare și utilizare a p.p.p. în exploatarea agricolă așa cum sunt prevăzute în **“Ghidul de utilizare în siguranță a produselor de protecție a plantelor”**:

<http://www.madr.ro/norme-de-eco-condiționalitate-în-domeniul-fitosanitar.html>.

Alte recomandări:

- tratamentele fitosanitare se vor efectua pe vreme liniștită sau la viteze ale vântului cuprinse între 0,5-3 m/sec. La viteze ale vântului mai mari de 3 m/sec. **NU SE VOR EFECTUA TRATAMENTE FITOSANITARE !!!**
- citiți cu atenție toate instrucțiunile de pe eticheta produsului;
- utilizați responsabil toate produsele fitosanitare;
- nu tratați lângă cursurile de apă, șanțuri și alte zone protejate stabilite în condițiile legii;
- folosiți numai aparate de stropit în stare perfectă de funcționare, bine reglate și calibrate;
- clătiți de trei ori ambalajele în care au fost ppp și turnați apa de clătire în cuva;
- aplicați pe parcele tratate restul de soluție din cuva, diluată cu apa de clătire;
- spălați aparatele de stropit după fiecare tratament;
- nu deversați apele reziduale lângă cursurile de apă, locuințe.

Pentru relații suplimentare vă puteți adresa **Oficiului Fitosanitar Botoșani** la tel/fax: 0231/518227 e-mail: ofbotosani@anfof.ro

Oficiul Fitosanitar BOTOSANI,

Prognoză și Avertizare fitosanitară

Ing. NECHIFOR Radu - consilier superior



Vă rugăm să afișați la loc vizibil Buletinul de Avertizare pentru informarea tuturor celor interesați.